

Rénovation et transormation  
de trois unités de logement

Rue de Maes 44 1050  
Bruxelles Belgique  
maître d'ouvrage :

architecte :

autres intervenants :

indice  
A

PU  
documents :  
format papier : A3  
date : 01/12/2025

Tous les documents restent la propriété de l'Architecte. Toute reproduction et/ou utilisation sont interdites sans son accord préalable. Toutes les mesures sont à titre indicatives et doivent être vérifiées par l'entrepreneur.



Service Public  
Fédéral  
**FINANCES**

DOCUMENTATION  
PATRIMONIALE

Extrait du plan parcellaire cadastral

Centré sur :  
ELSENE 2 AFD --- IXELLES 2 DIV

Situation la plus récente  
Fait le 22/09/2025  
Échelle : 1:2500



L'AGDP est l'auteur du plan parcellaire cadastral et le producteur de la base de données de laquelle les données sont reprises et jouit de la propriété intellectuelle comme repris dans la loi sur les droits d'auteurs et les droits des bases de données. Depuis le 01/01/2018 les bâtiments du plan parcellaire cadastral seront repris progressivement et remplacés par un set de données (= Bpn\_ReBu autrement dit Bâtiment Régionaux) géré par les régions. L'AGDP ne sera dès lors plus responsable pour la représentation des bâtiments sur le plan parcellaire cadastral.



architecte

maitre d'ouvrage

projet

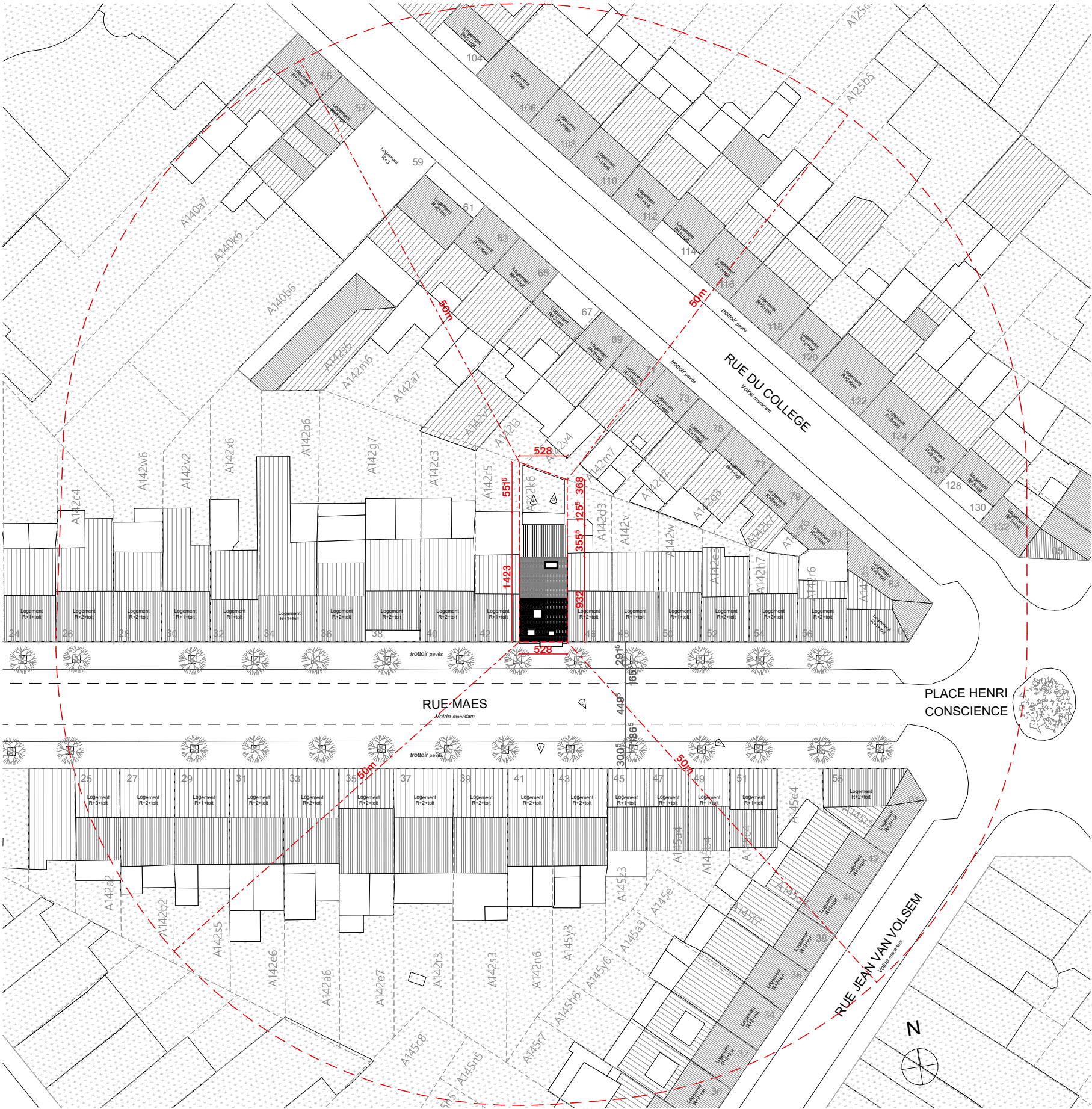
160 Maes  
Rue de Maes 44  
1050 Bruxelles

documents

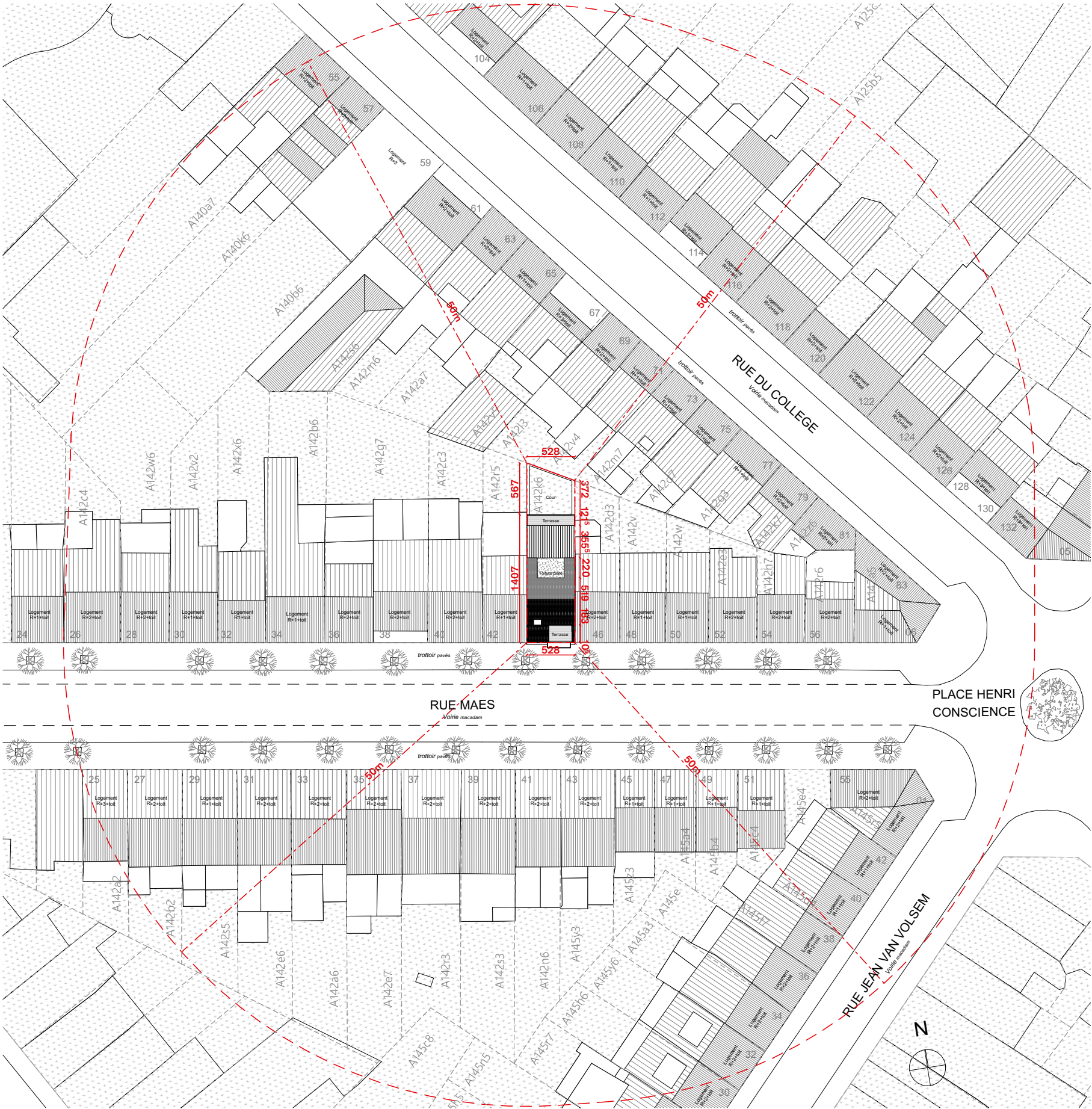
PLAN DE SITUATION  
phase : PU | indice : A  
ech : 1:1  
date : 01/12/2025

Tous les documents restent propriété de l'architecte.  
Toute reproduction et/ou utilisation sont interdites  
sans son accord préalable. Toutes les mesures sont  
indicatives et doivent être vérifiées par l'entrepreneur.









# plans de synthèse

architecte

maitre d'ouvrage

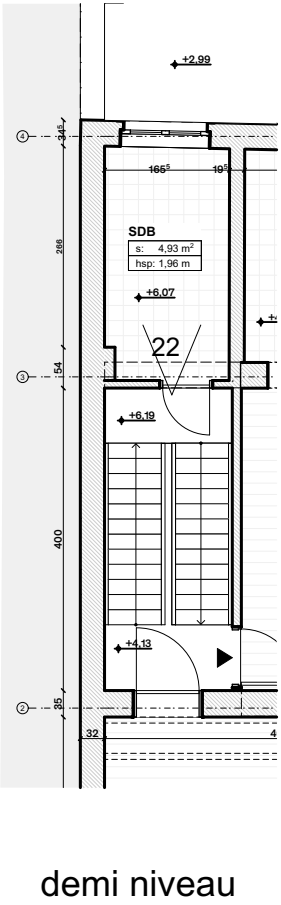
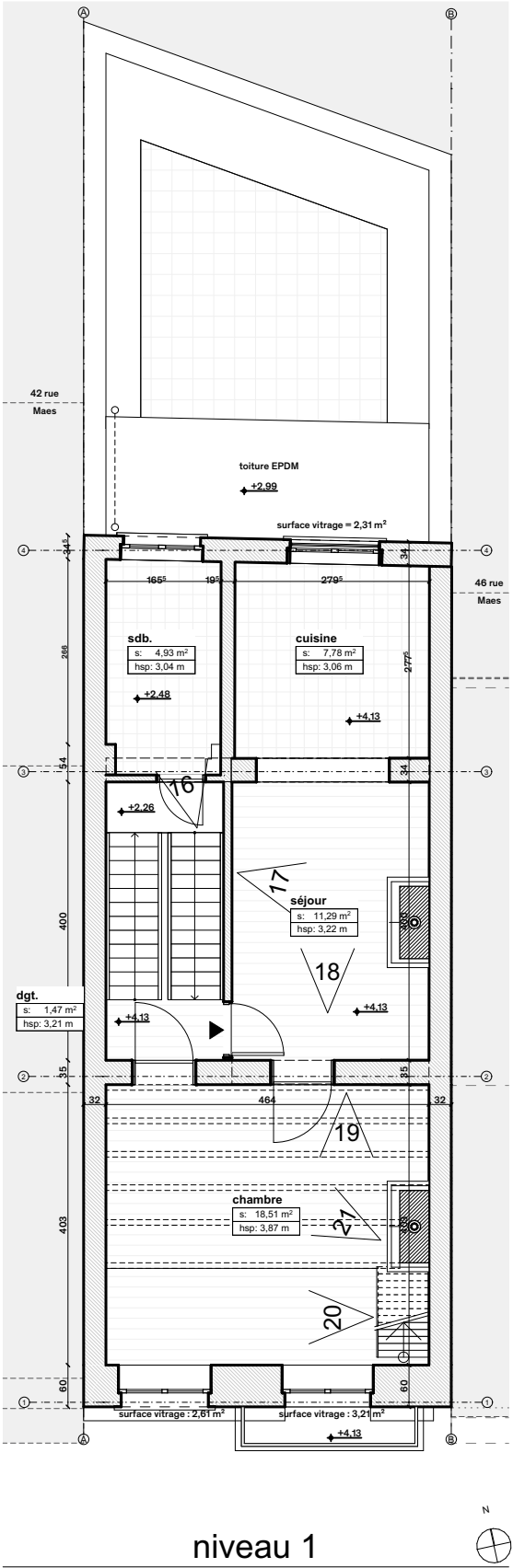
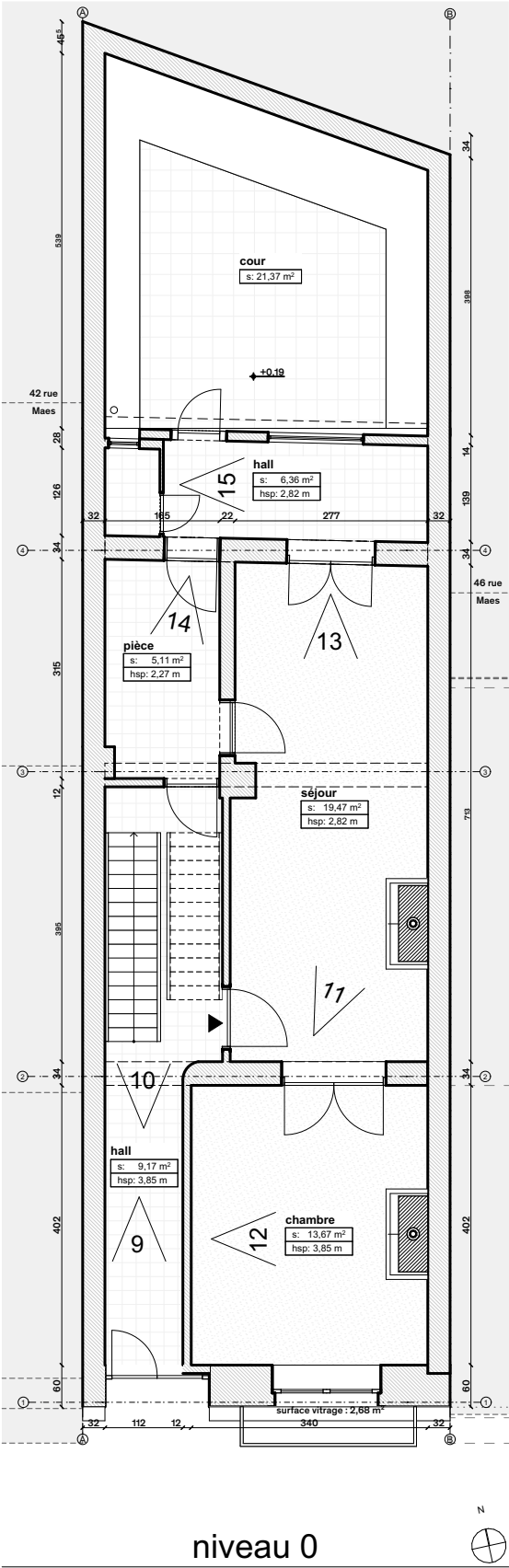
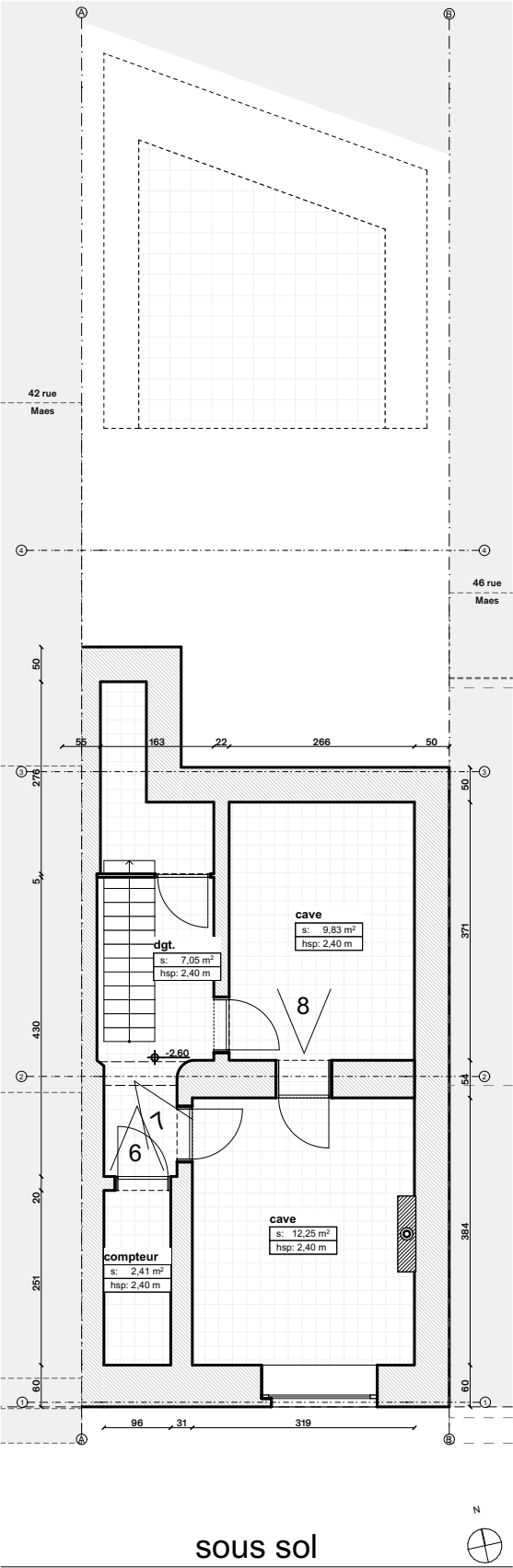
projet

160 Maes  
Rue de Maes 44  
1050 Bruxelles

documents

**SITUATION HISTORIQUE**  
phase : PU | indice : A  
ech :  
date : 01/12/2025

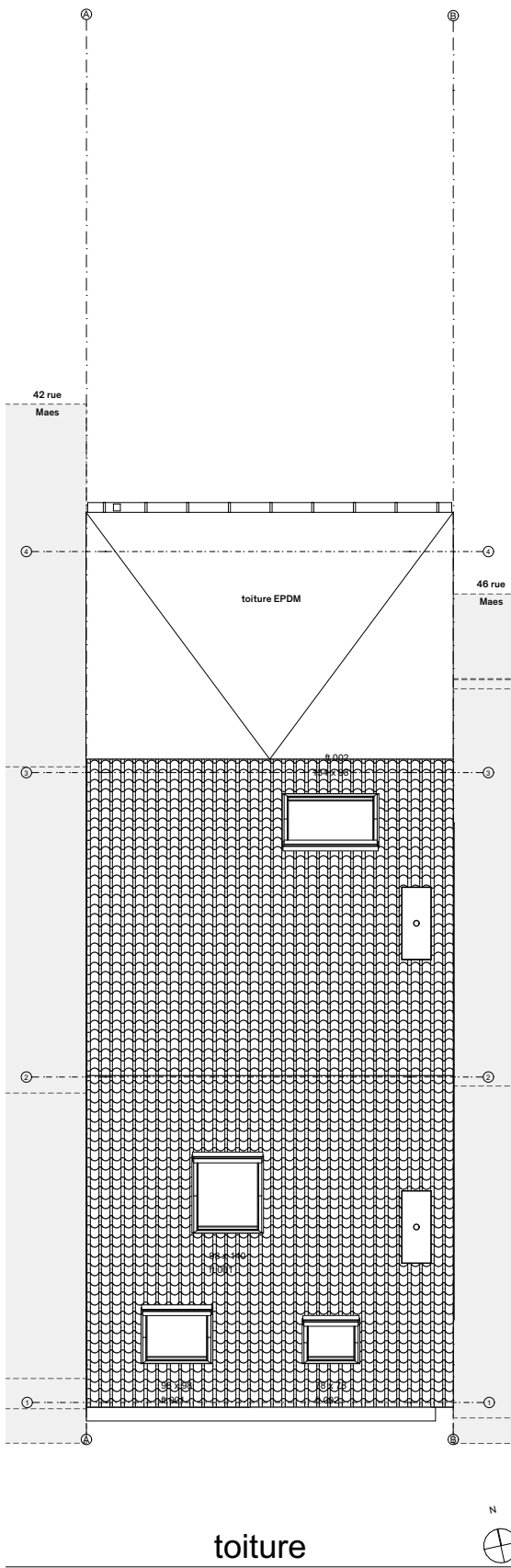
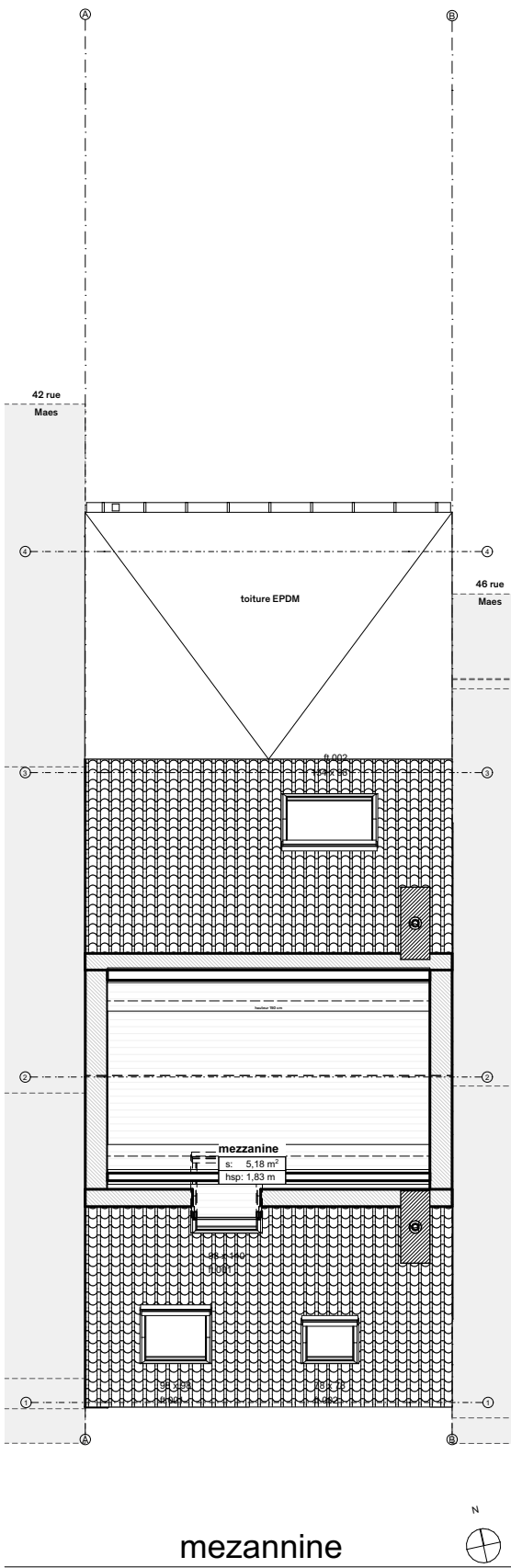
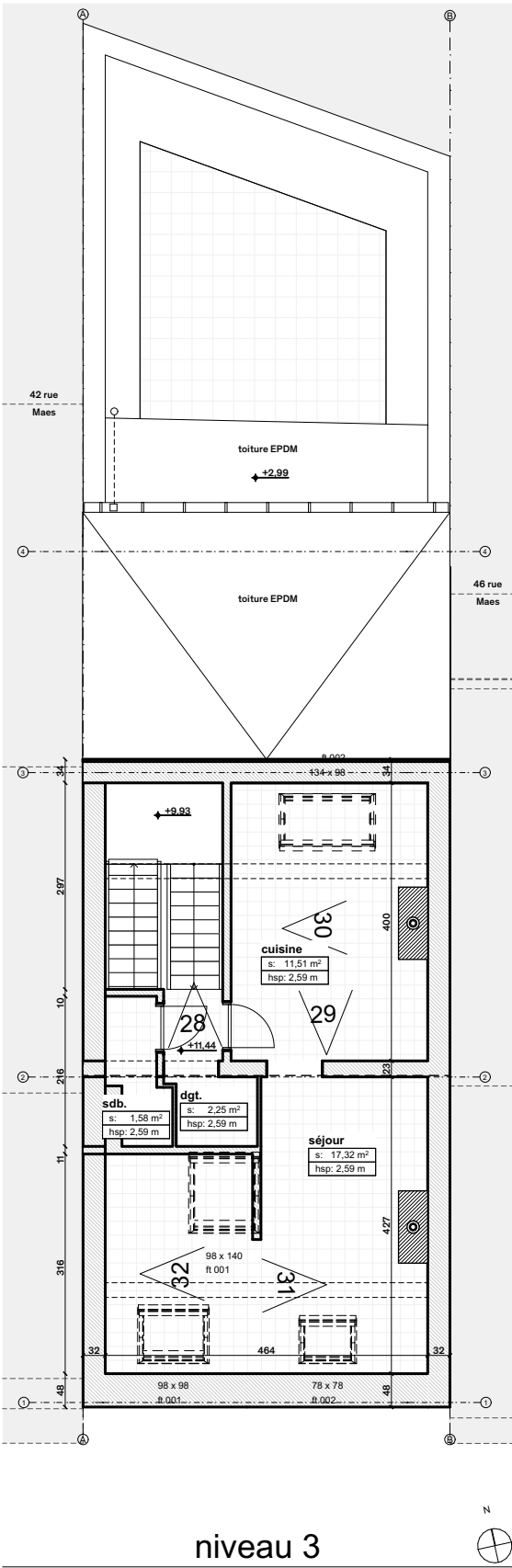
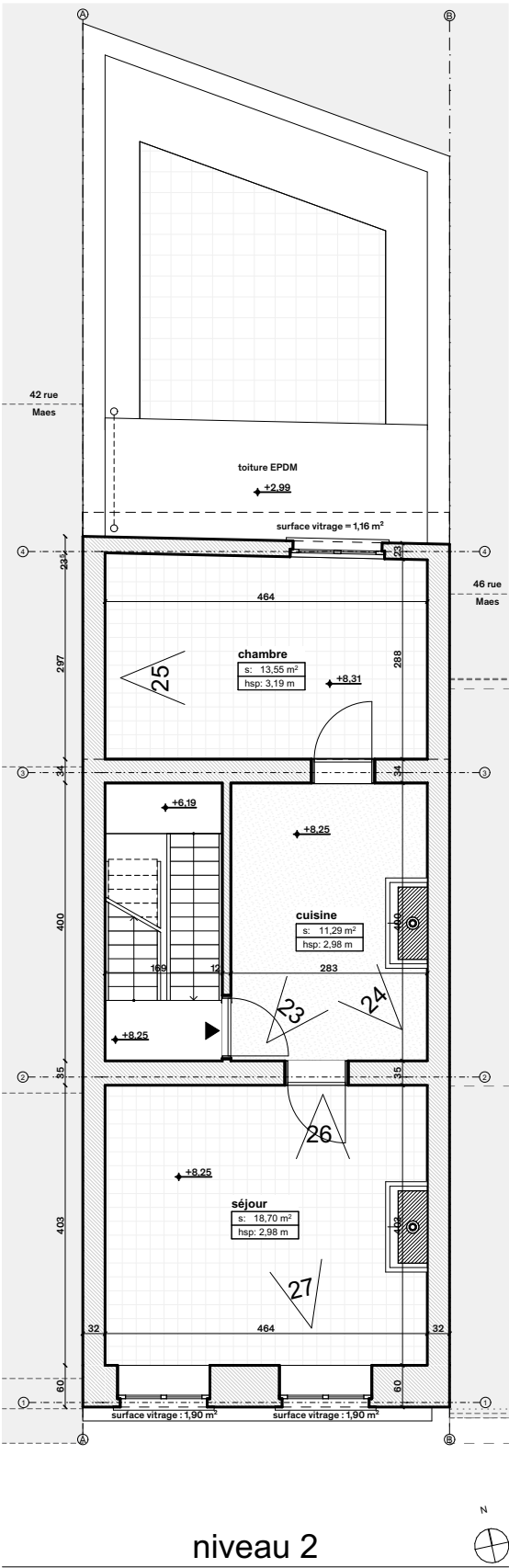
Tous les documents restent propriété de l'architecte.  
Toute reproduction et/ou utilisation sont interdites  
sans son accord préalable. Toutes les mesures sont  
indicatives et doivent être vérifiées par l'entrepreneur.



plans de synthèse

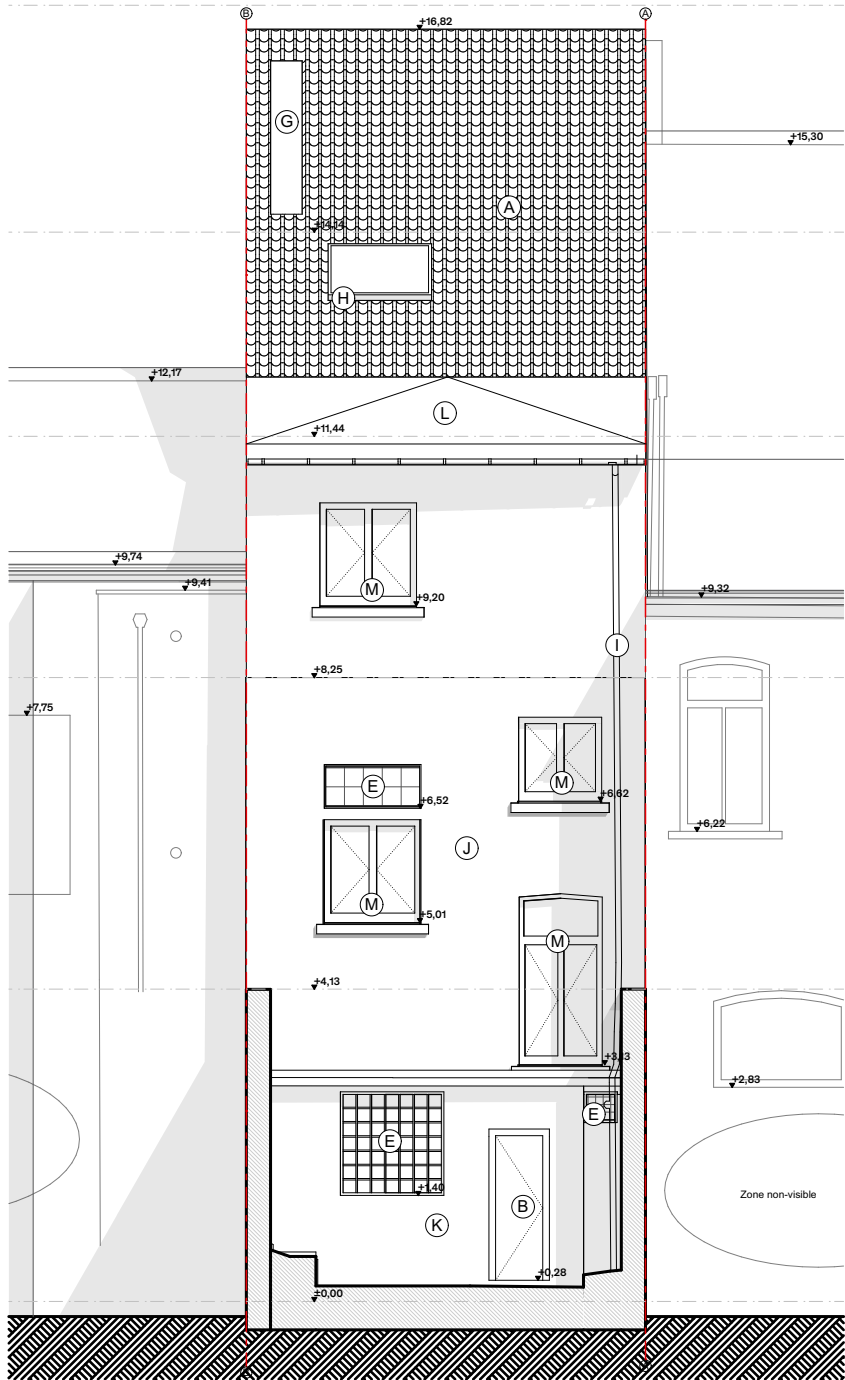


plans de synthèse





façade sud

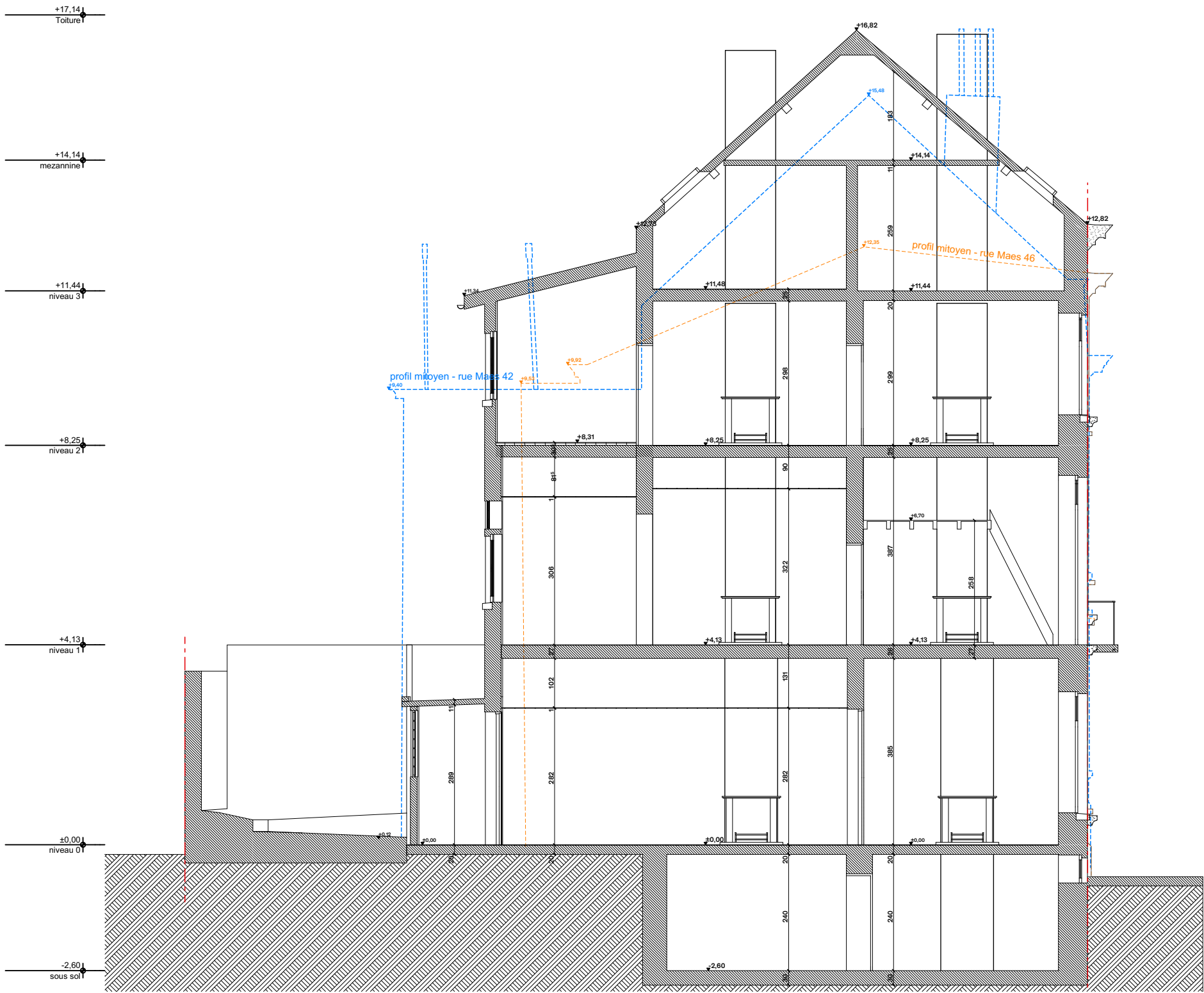


façade nord

matériaux existants

- (A) Tuiles terre cuite
- (B) Bois peint en blanc
- (C) Metal peint en noir
- (D) Pierre naturelle teinte grise
- (E) Briques de verre
- (F) Enduit de teinte bleu
- (G) Cimentage de teinte gris
- (H) Bois teinte naturelle
- (I) PVC gris
- (J) Enduit de teinte jaune
- (K) Enduit de teinte blanche
- (L) EPDM
- (M) PVC blanc
- (N) Console pierre peint en bleu





coupe 1

architecte

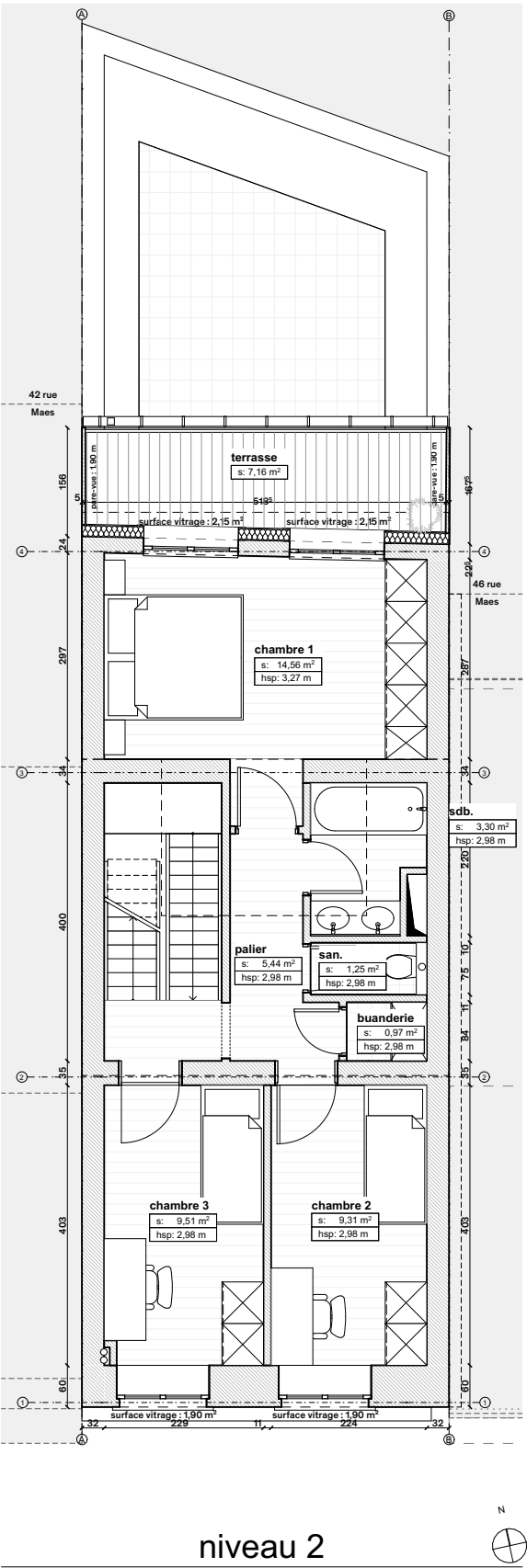
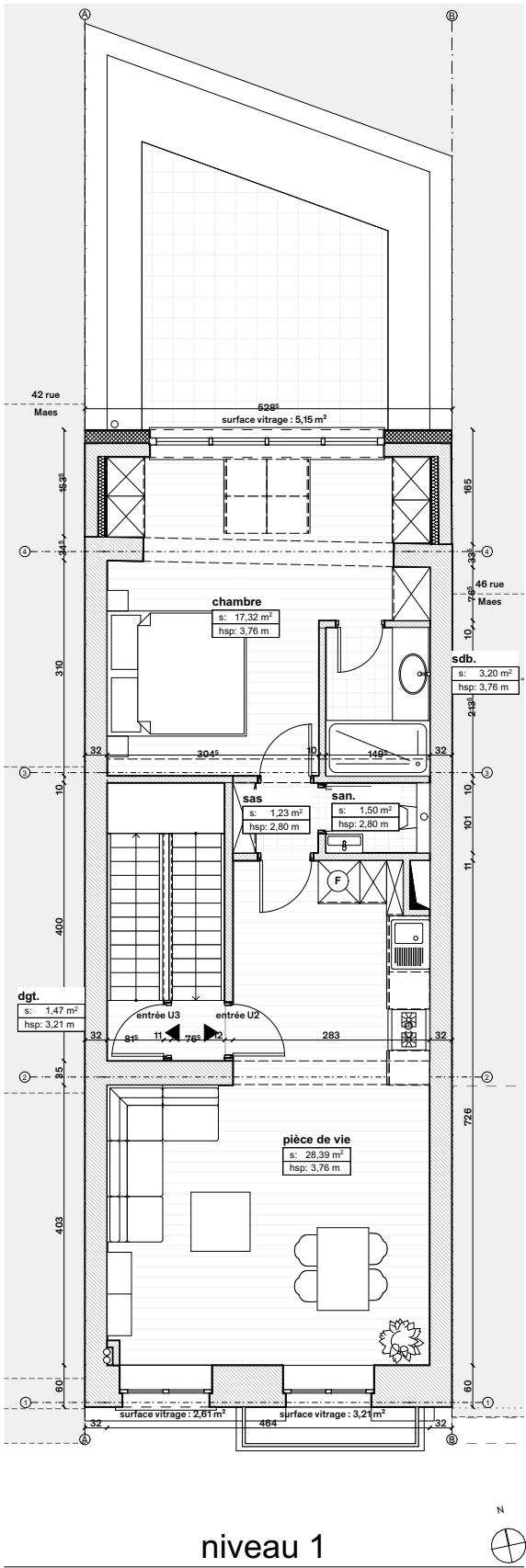
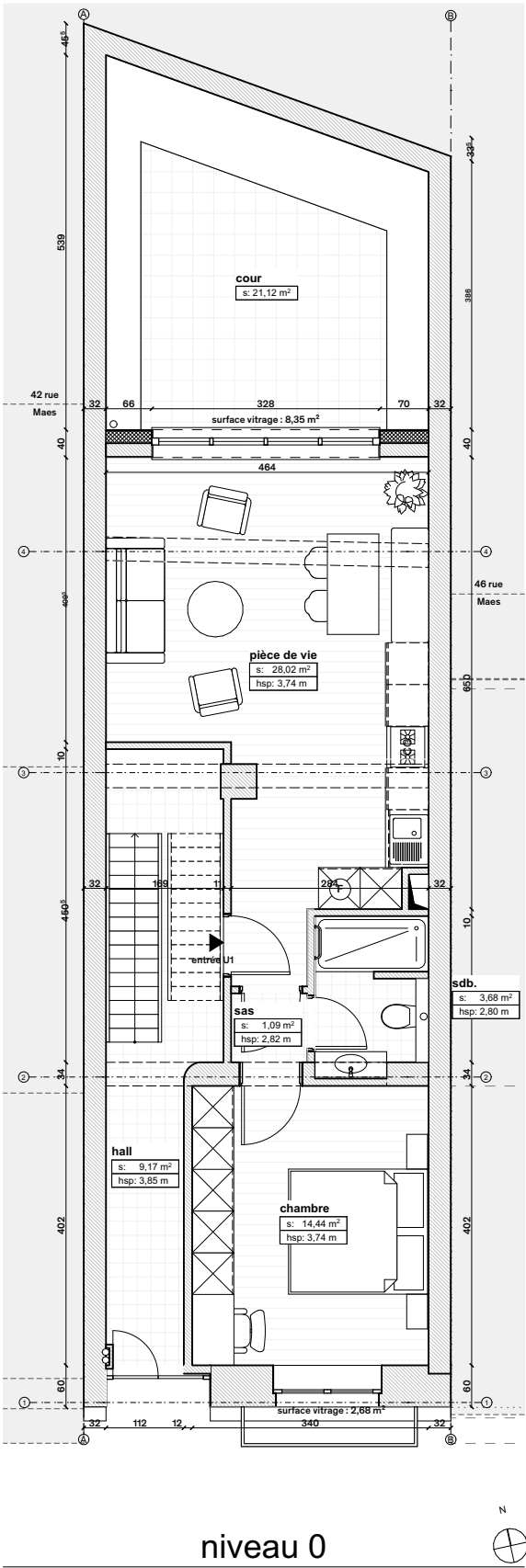
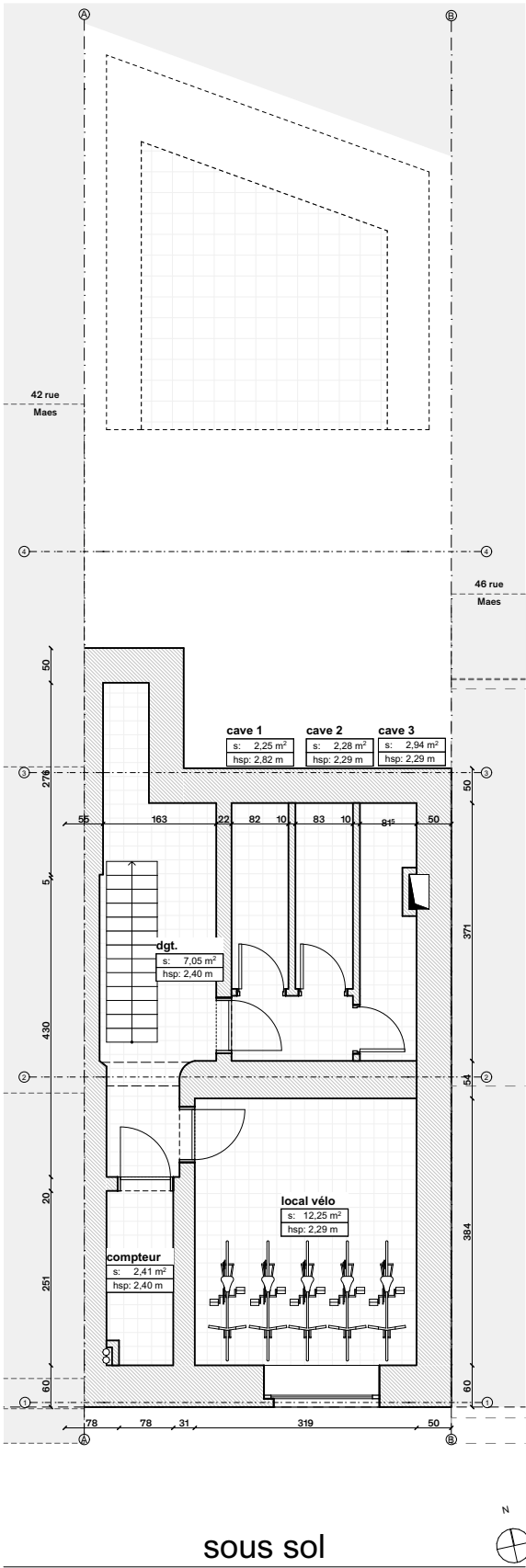
maitre d'ouvrage

projet  
160 Maes  
Rue de Maes 44  
1050 Bruxelles

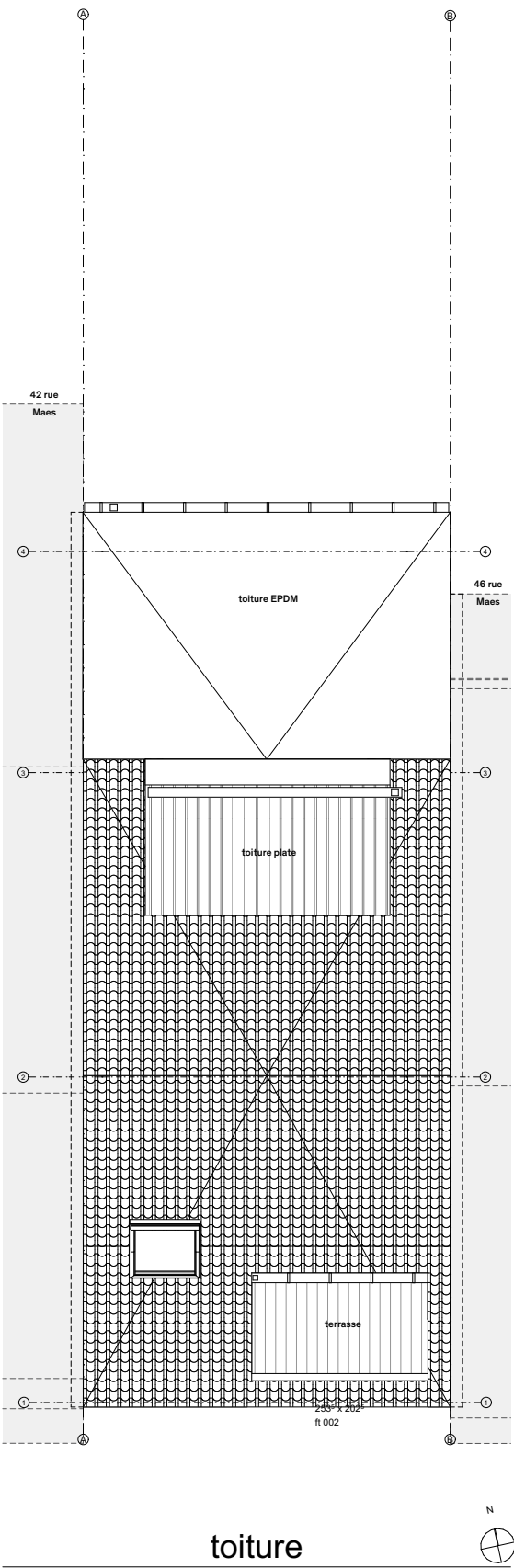
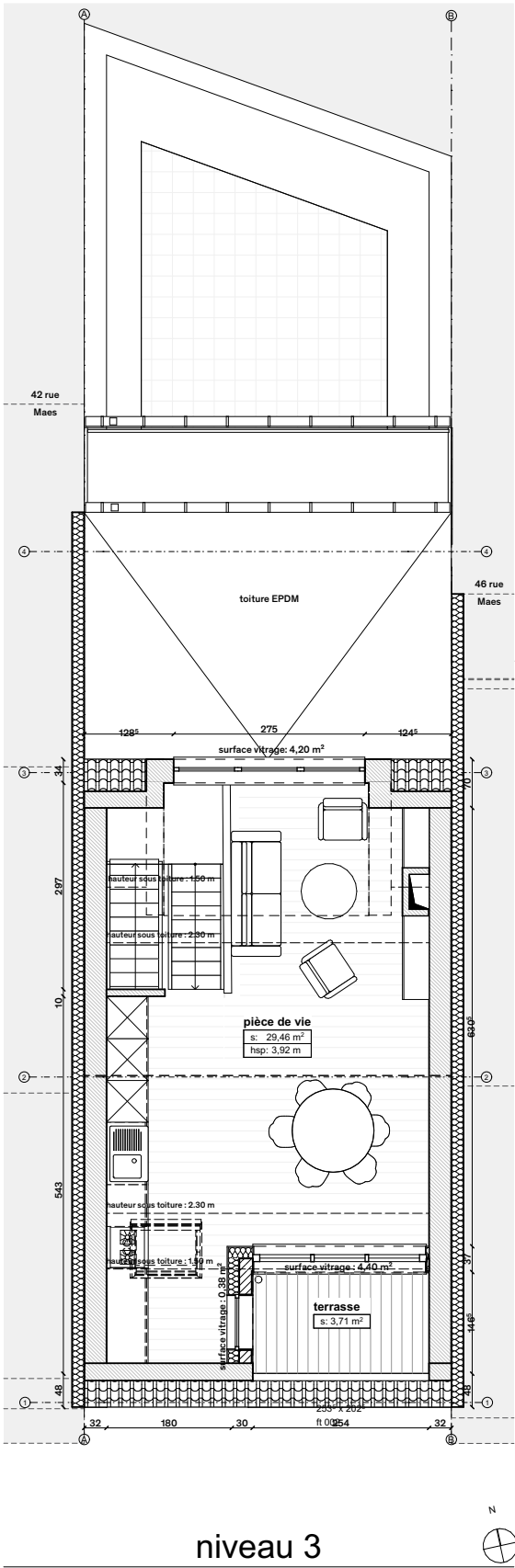
documents  
SITUATION DE FAIT  
phase : PU | indice : A  
ech : 1:100  
date : 01/12/2025

Tous les documents restent propriété de l'architecte.  
Toute reproduction et/ou utilisation sont interdites  
sans son accord préalable. Toutes les mesures sont  
indicatives et doivent être vérifiées par l'entrepreneur.

plans de synthèse



plans de synthèse



architecte

maître d'ouvrage

projet

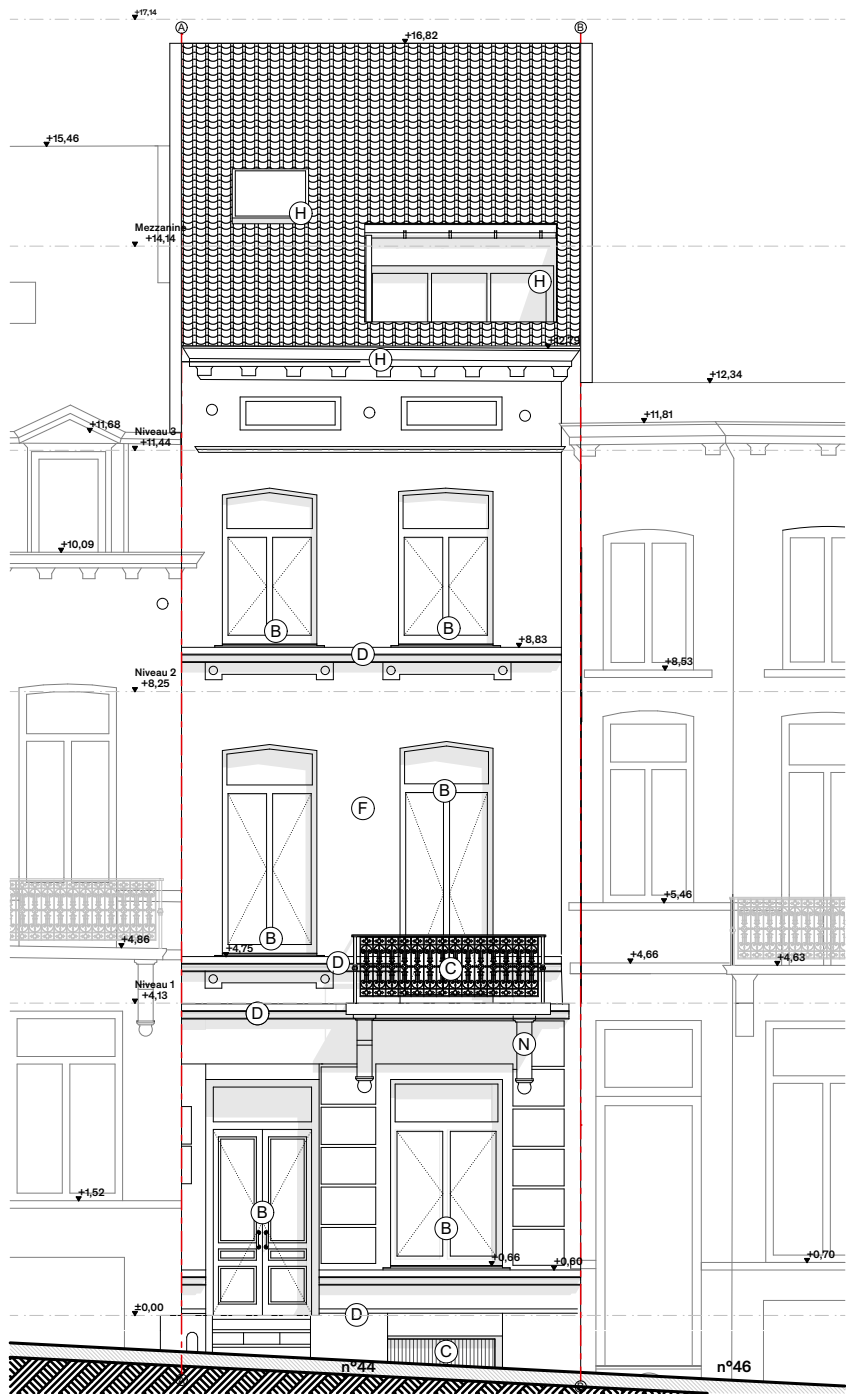
160 Maes  
Rue de Maes 44  
1050 Bruxelles

documents

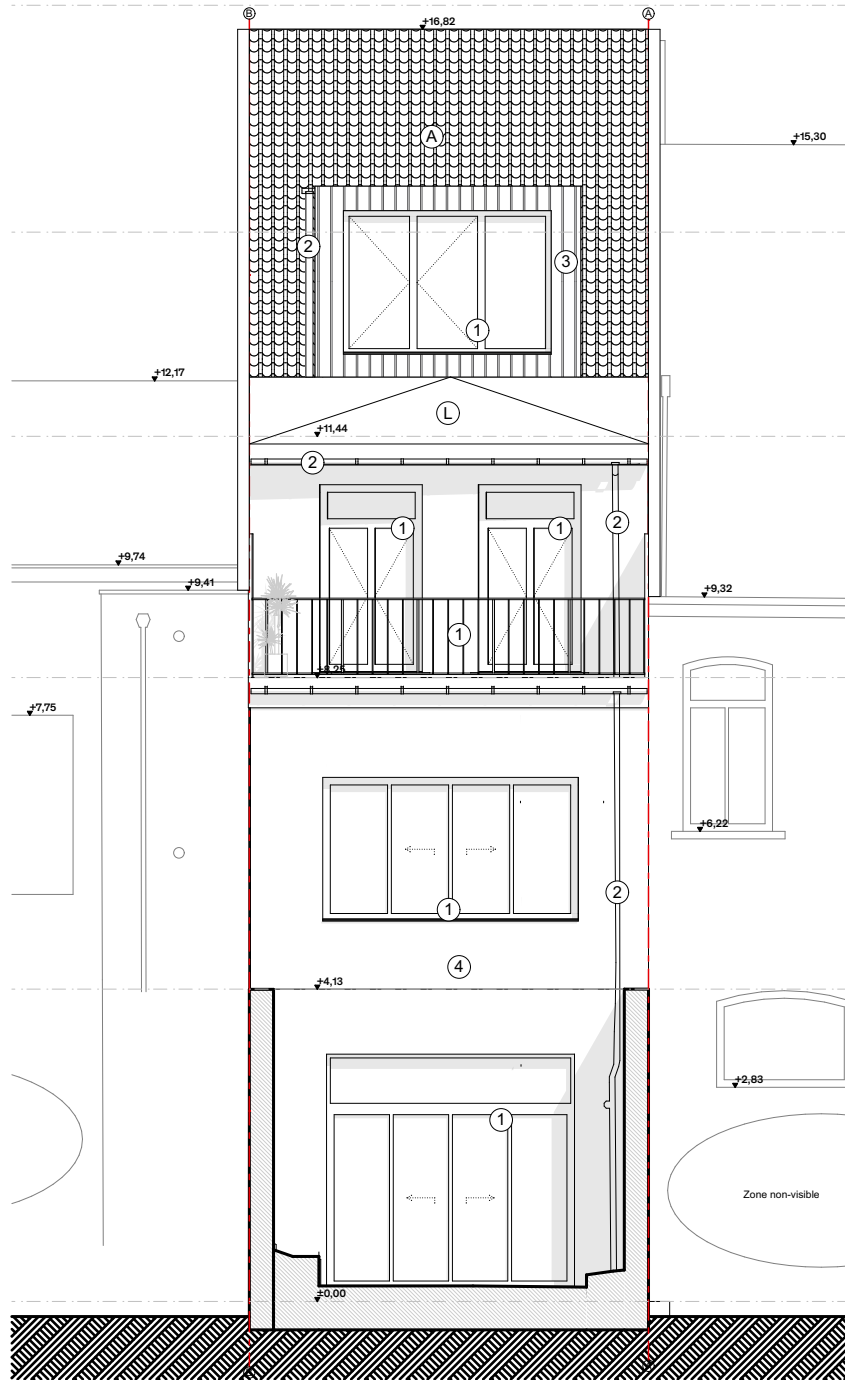
SITUATION PROJETEE  
phase : PU | indice : A  
ech : 1:100  
date : 01/12/2025

Tous les documents restent propriété de l'architecte.  
Toute reproduction et/ou utilisation sont interdites  
sans son accord préalable. Toutes les mesures sont  
indicatives et doivent être vérifiées par l'entrepreneur.





façade sud



façade nord

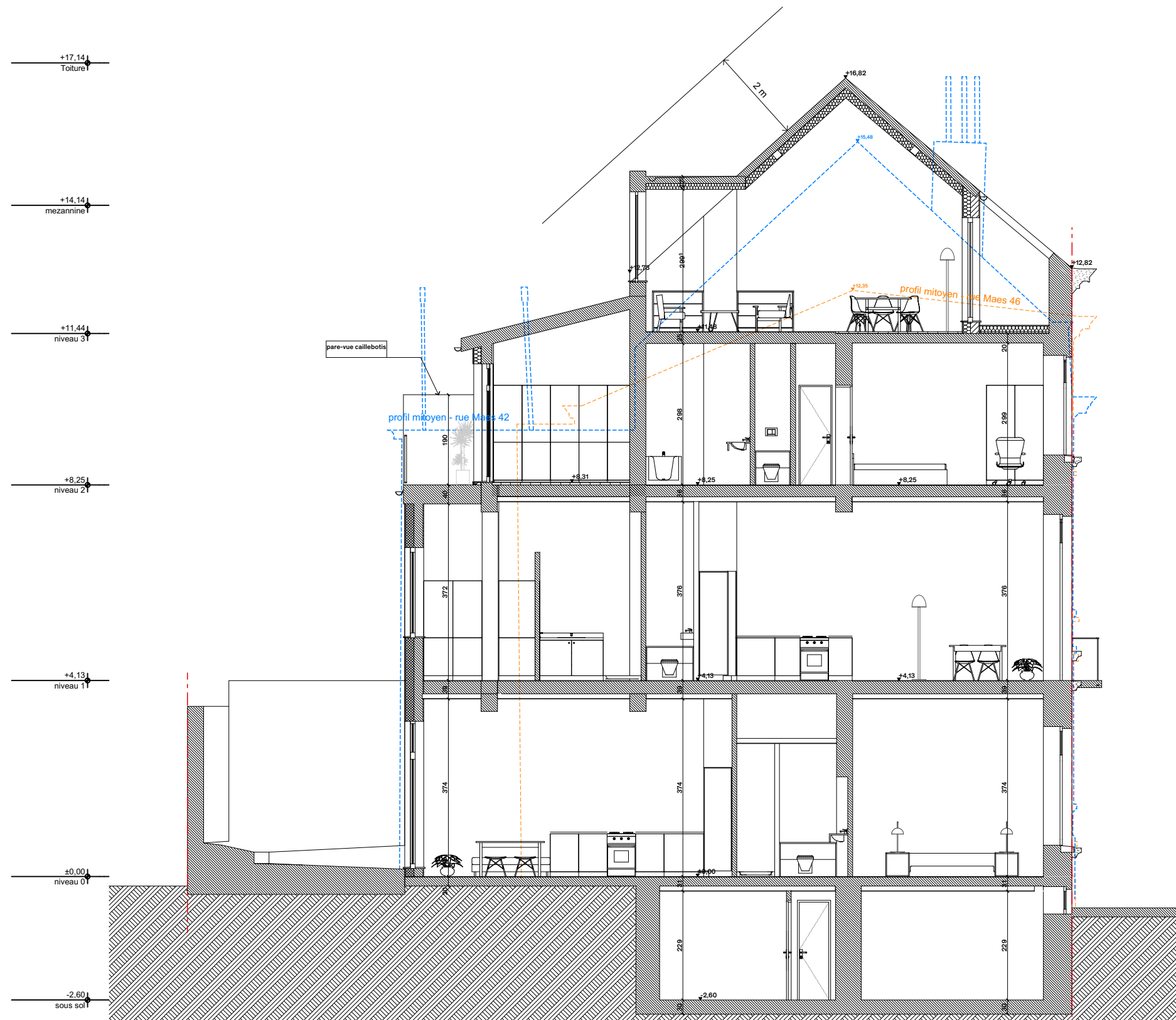
matériaux existants

- (A) Tuiles terre cuite
- (B) Bois peint en blanc
- (C) Metal peint en noir
- (D) Pierre naturelle teinte grise
- (E) Briques de verre
- (F) Enduit de teinte bleu
- (G) Cimentage de teinte gris
- (H) Bois teinte naturelle
- (I) PVC gris
- (J) Enduit de teinte jaune
- (K) Enduit de teinte blanche
- (L) EPDM
- (M) PVC blanc
- (N) Console pierre peint en bleu

matériaux projetés

- (1) Aluminium teinte blanche
- (2) Zinc teinte naturelle
- (3) Taule de zinc à joints debouts - naturelle
- (4) Crépis blanc

# plans de synthèse



coupe 1